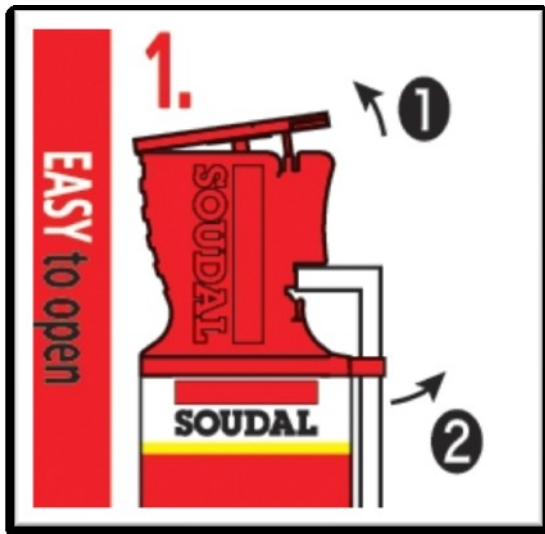


Инструкции за употреба:

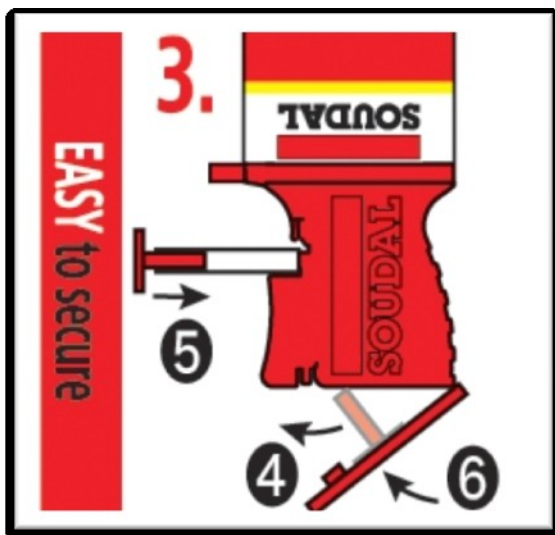
Препоръчваме предварителен тест за повърхности, върху които пяната не е била нанасяна преди. Винаги овлажнявайте повърхността, за да подобрите втвърдяването и клетъчната ѝ структура. Носете защитни ръкавици и предпазни очила



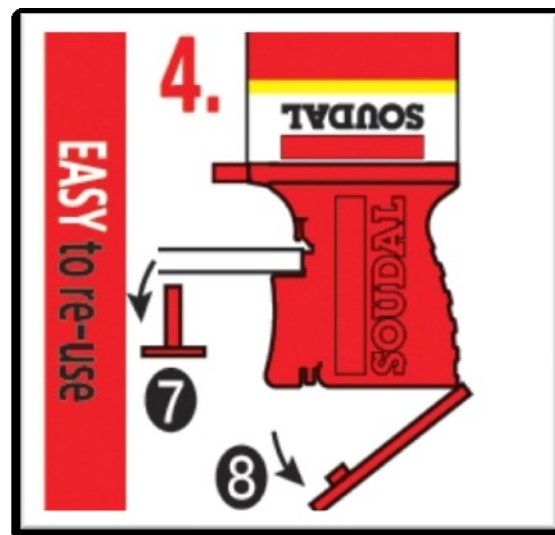
Разклатете флакона за поне 30 секунди. Отворете капака в горната част и си сложете ръкавиците намиращи се вътре. Изправете апликатор на тръбата.



Обърнете на обратно флакона и изпръсквайте пяната внимателно чрез натиск върху спусъка. Запълнете кухините на 30 до 40 %, тъй като пяната ще продължи да разширява по време на процеса на втвърдяване.



В края на нанасянето, затворете апликаторната тръба със запечатващия щифт и я върнете в изходна позиция. Затворете капака. Флакона, може да бъде използван до 6 седмици след първото му отваряне, ако е спазвана процедурата



Разклатете флакона за поне 30 секунди. Отворете капака в горната част и си сложете ръкавиците намиращи се вътре. Изправете апликатор на тръбата

Втвърдената PU пяна се нуждае от UV защита чрез боядисване или нанасяне на горен слой уплътнител (силикон, MS Полимер, акрил и полиуретанов уплътнител)
За запълването на големи обеми, нанасяйте продукта на слоеве и овлажнявайте преди всеки нов слой